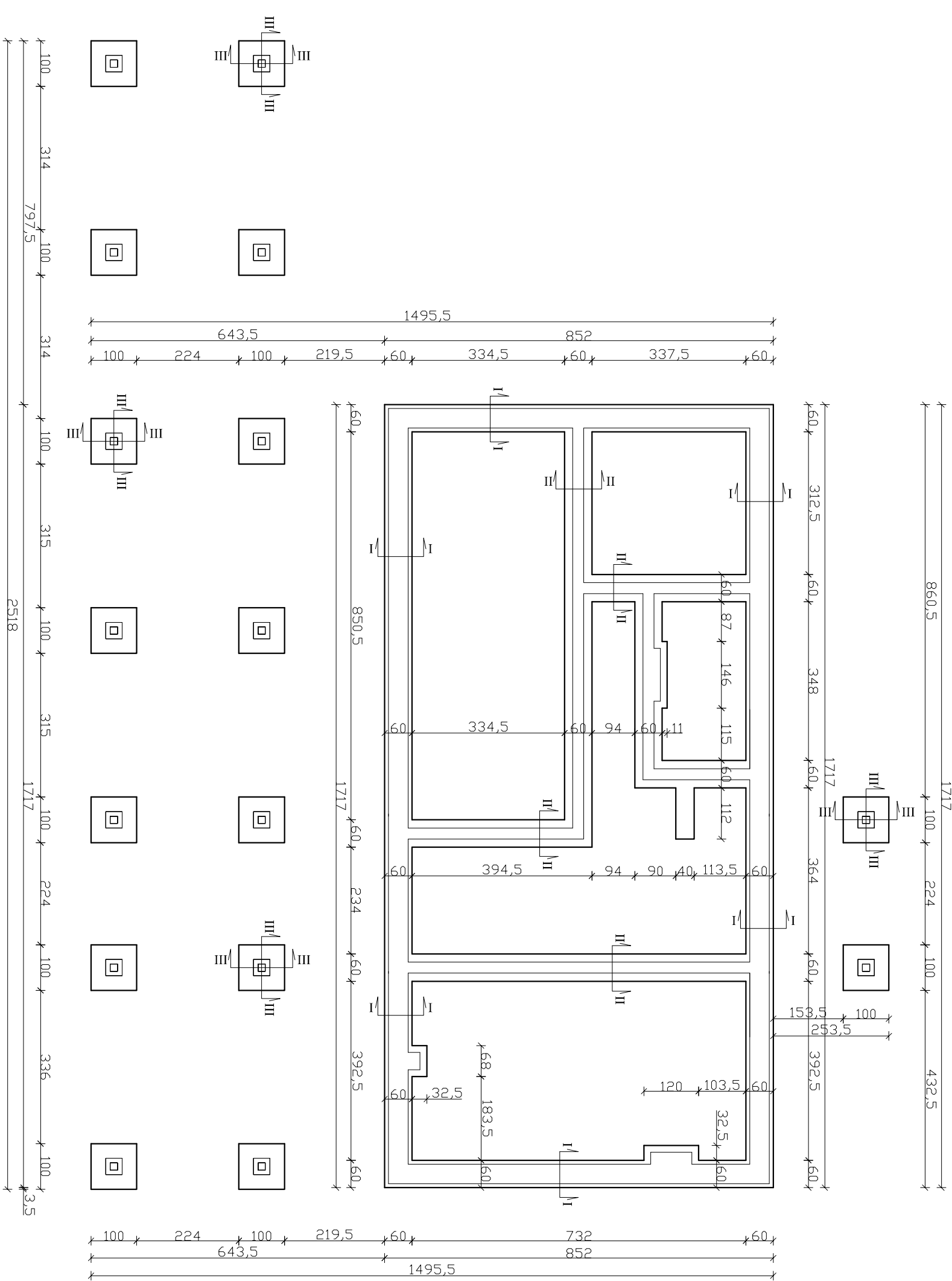
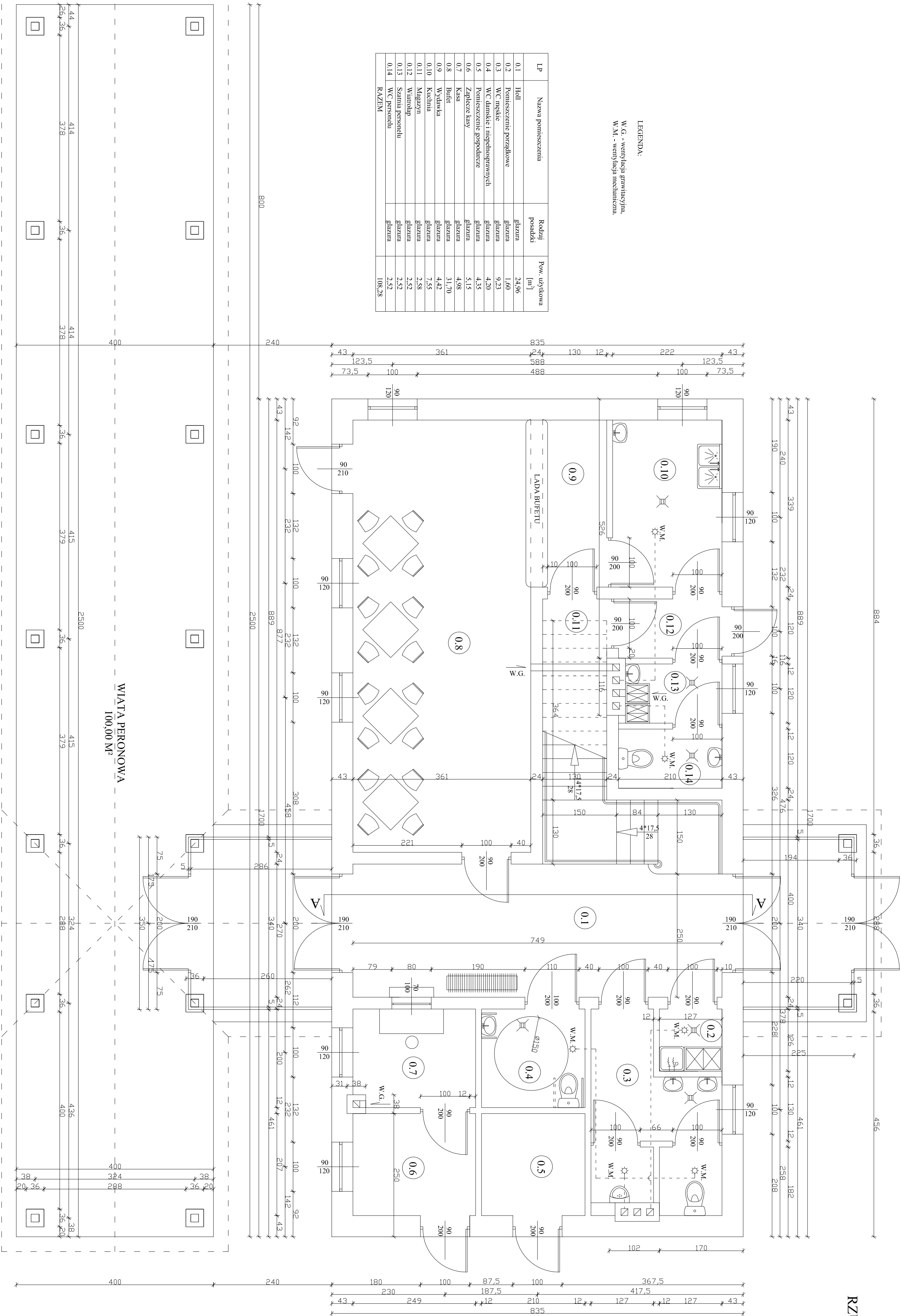


RZUT FUNDAMENTÓW



USŁUGI BUDOWLANE I PRZEMYSŁOWE MIROSŁAW MUSIELAK			
PIEKOCIN 26, 56-300 MILICZ, TEL./FAX (071) 38 32 972, E-MAIL: instbud@wp.pl			
NAZWA PROJEKTU		BUDOWA INFRASTRUKTURY TURYSTYCZNEJ NA TERENIE ZESPOŁU PARKOWO-PALACOWEGO KROŚNICE-WIERZCHOWICE	
LOKALIZACJA		KROŚNICE, DZ. NR 416/1, 508/32, 508/36, 508/37, 508/40, 508/118 AM I OBRĘB KROŚNICE, 194/31 AM 2 OBRĘB WIERZCHOWICE	PODPIS
ARCHITEKTURA		DOROTA DUDA NR UPR. 06/05/DOLA	
SPRAWDZAJĄCY		JAKUB RZĘZNICZAK NR UPR. 11/31/88/Lo	
KONSTRUKCJA		MIROSŁAW MUSIELAK NR UPR. 18/002/DUW	
SPRAWDZAJĄCY		JAKUB RZĘZNICZAK NR UPR. 362/82/La, 2/99	
ASYSTENT PROJ.		KONRAD ZMUDA	
INWESTOR		GMINA KROŚNICE, ZS UL. SPORTOWA 4, 56-320 KROŚNICE	DATA VI 2011
RYSUNEK		RZUT FUNDAMENTÓW	SKALA 1:100 RYS. NR BSG-1

RZUT PRZYZIEMI



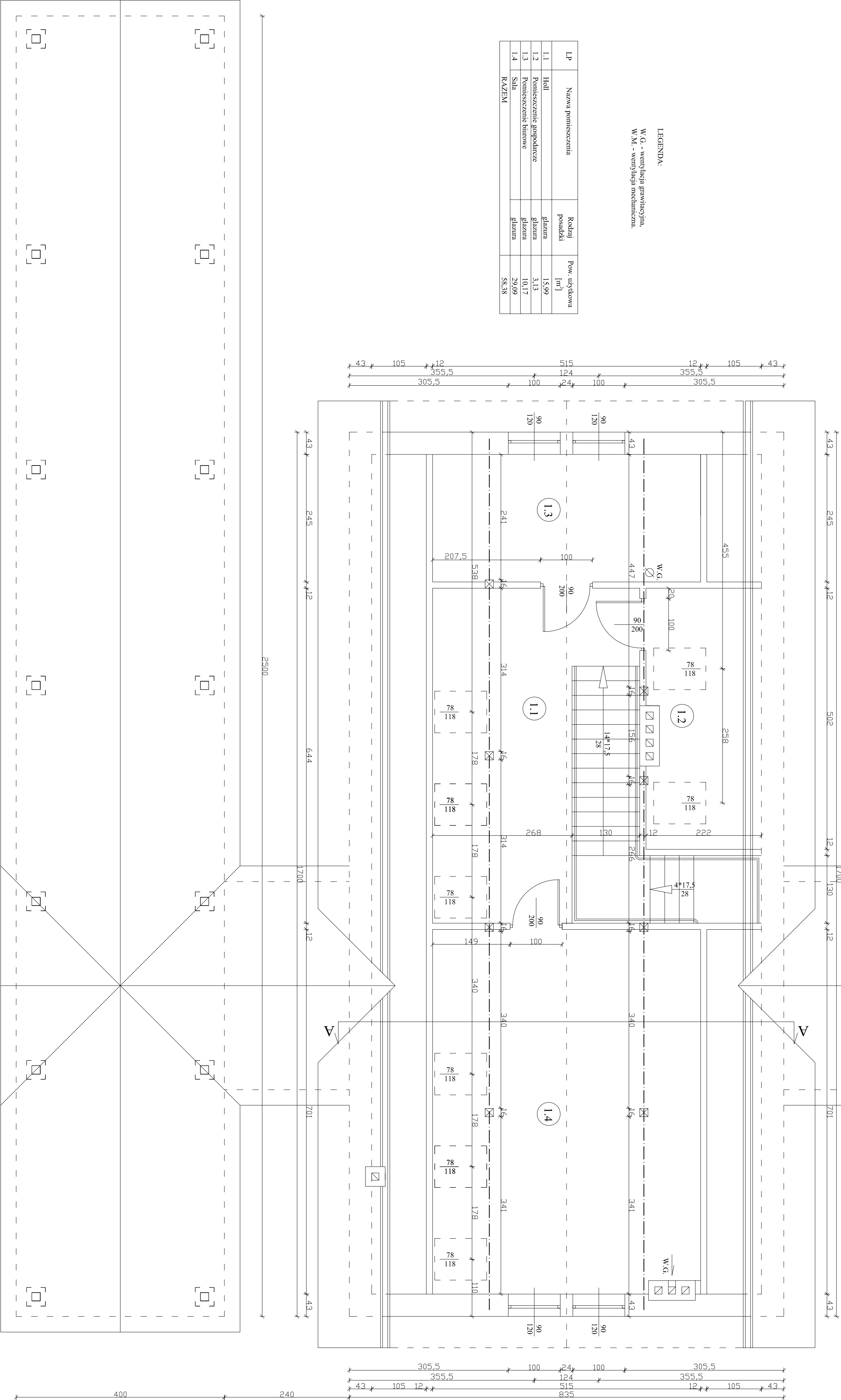
LEGENDA:
W.G. - wentylacja grawitacyjna,
W.M. - wentylacja mechaniczna.

LP	Nazwa pomieszczenia	Rodzaj posadzki	Pow. użytkowa [m ²]
0.1	Hall	głazura	24,96
0.2	Pomieszczenie porządkowe	głazura	1,60
0.3	WC męskie	głazura	9,23
0.4	WC damskie i niepełnosprawnych	głazura	4,20
0.5	Pomieszczenie gospodarcze	głazura	4,35
0.6	Zaplecze kasy	głazura	5,15
0.7	Kasa	głazura	4,98
0.8	Bufet	głazura	31,70
0.9	Wydatka	głazura	4,42
0.10	Kuchnia	głazura	7,55
0.11	Magazyn	głazura	2,58
0.12	Wiatrołap	głazura	2,52
0.13	Szamba personelu	głazura	2,52
0.14	WC personelu	głazura	2,52
RAZEM			108,28

USŁUGI BUDOWLANE I PRZEMYSŁOWE MIROSLAW MUSIELAK PIĘKOCIN 26, 56-300 MILICZ, TEL./FAX (071) 38 32 972, E-MAIL: instbud@wp.pl			
NAZWA PROJEKTU	BUDOWA INFRASTRUKTURY TURYSTYCZNEJ NA TERENIE ZESPOŁU PARKOWO-PALACOWEGO KROŚNICE-WIERZCHOWICE BUDYNEK STACJI GŁÓWNEJ		
LOKALIZACJA	KROŚNICE, DZ. NR 416/1, 508/32, 508/36, 508/37, 508/40, 508/118 AM.1 OBRĘB KROŚNICE, 184/31 AM.2 OBRĘB WIERZCHOWICE	PODPIS	
PROJEKTANT	ARCHITEKTURA	DOROTA DUDA NR UPR. 06/05/DJA	
	SPRAWDZAJĄCY	JAKUB RZEŹNICZAK NR UPR. 1131/88/Lo	
	KONSTRUKCJA	MIROSLAW MUSIELAK NR UPR. 180/02/DUW	
	SPRAWDZAJĄCY	JAKUB RZEŹNICZAK NR UPR. 362/82/Lo, 2/99	
INWESTOR	GMINA KROŚNICE, Z/S UL. SPORTOWA 4, 56-320 KROŚNICE		DATA VI 2011
	SKALA 1:50		RYS NR BSG-2
RYSUNEK	RZUT PRZYZIEMIA		

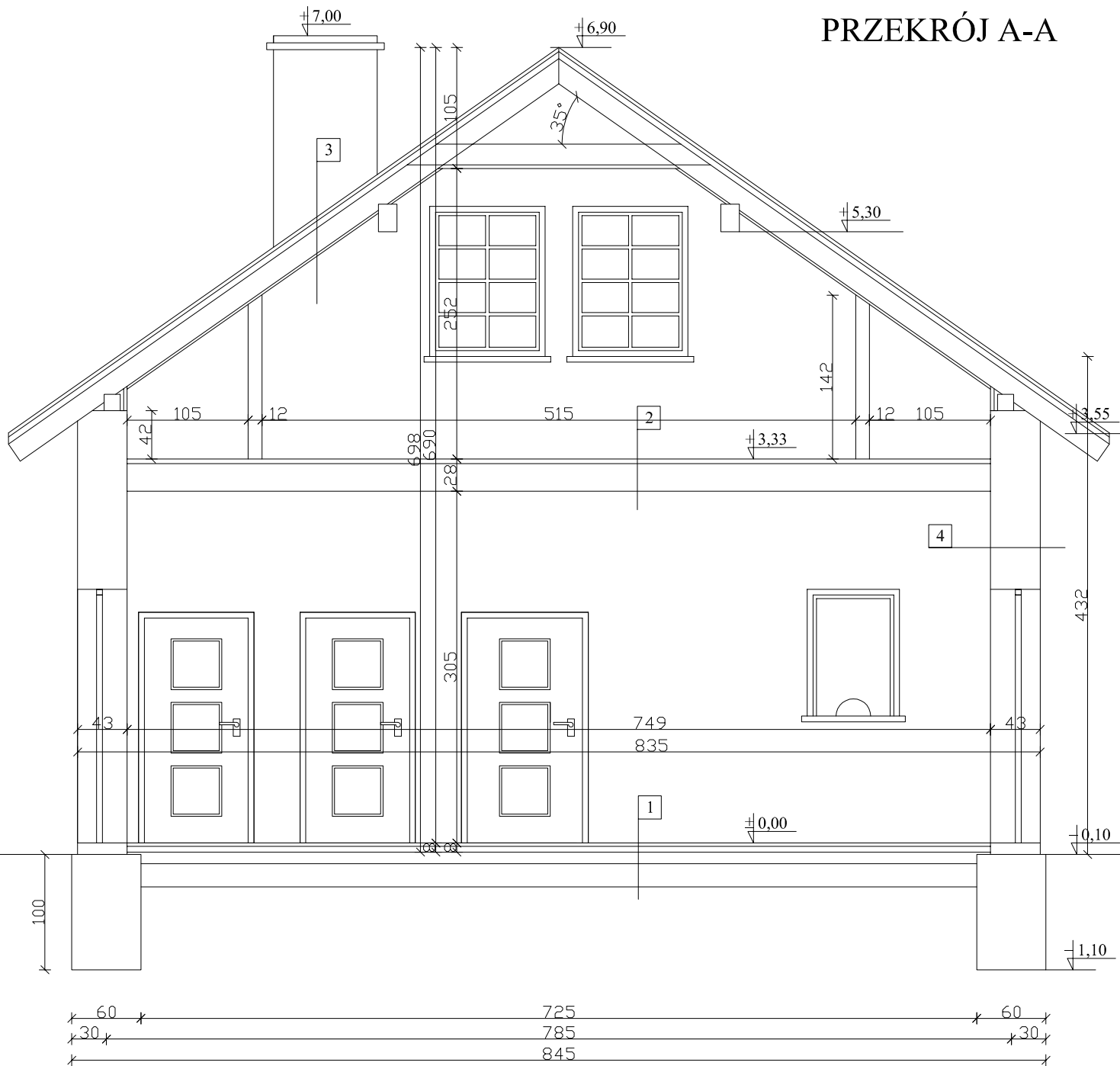
LEGENDA:
W.G. - wentylacja grawitacyjna
W.M. - wentylacja mechaniczna

LP	Nazwa pomieszczenia	Rodzaj posadzki	Pow. użytkowa [m ²]
1.1	Hall	glazura	15,99
1.2	Pomieszczenie gospodarcze	glazura	3,13
1.3	Pomieszczenie biurowe	glazura	10,17
1.4	Sala	glazura	29,09
RAZEM			58,38



USŁUGI BUDOWLANE I PRZEMYSŁOWE MIROSLAW MUSIELAK PIĘKOCIN 26, 56-300 MILICZ, TEL./FAX (071) 38 32 972, E-MAIL: instbud@wp.pl			
NAZWA PROJEKTU		BUDOWA INFRASTRUKTURY TURYSTYCZNEJ NA TERENIE ZESPOŁU PARKOWO-PALACOWEGO KROŚNICE-WIERZCHOWICE BUDYNEK STACJI GŁÓWNEJ	
LOKALIZACJA		KROŚNICE, DZ. NR 416/1, 508/32, 508/36, 508/37, 508/40, 508/118 AM.1 OBRĘB KROŚNICE, 194/31 AM.2 OBRĘB WIERZCHOWICE	PODPIS
PROJEKTANT	ARCHITEKTURA	DOROTA DUDA NR UPR. 06/05/DJA	
	SPRAWDZAJĄCY	JAKUB RZEŹNICZAK NR UPR. 1131/88/Lo	
	KONSTRUKCJA	MIROSLAW MUSIELAK NR UPR. 180/02/DUW	
	SPRAWDZAJĄCY	JAKUB RZEŹNICZAK NR UPR. 362/82/Lo, 2/99	
INWESTOR		GMINA KROŚNICE, Z/S UL. SPORTOWA 4, 56-320 KROŚNICE	DATA VI 2011
RYSUNEK		RZUT PODDASZA	SKALA 1:50 RYS NR BSG-3

PRZEKRÓJ A-A



1

Glazura
Wylewka betonowa 6 cm
Styropian twardy 10 cm
Folia budowlana 0,2 mm
Beton podkładowy 10 cm
Piasek drobny 20 cm

3

Dachówka ceramiczna karpiówka
Łaty 6/4, kontrłaty 2/4 cm
Folia paroprzepuszczalna
Wełna mineralna 20 cm, krokwie 8/18
Płyta g-k na stelażu metalowym

4

Tynk strukturalny
Styropian 4 cm/deski 6*16
Pustaki gazobetonowe 36 cm
Tynk cementowo-wapienny 1,5 cm

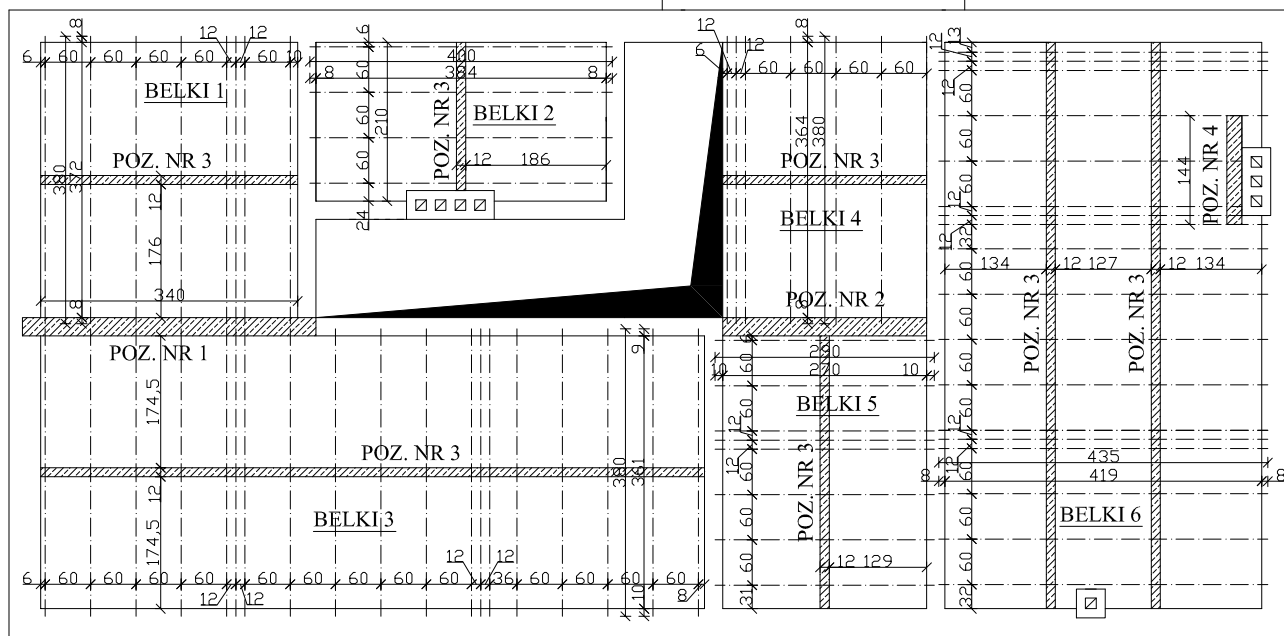
2

Glazura
Wylewka betonowa 4 cm
Folia budowlana 0,2 mm
Strop Teriva I 24 cm
Tynk cementowo-wapienny 1,5 cm

USŁUGI BUDOWLANE I PRZEMYSŁOWE MIROSLAW MUSIELAK
PIĘKOCIN 26, 56-300 MILICZ, TEL./FAX (071) 38 32 972, E-MAIL: instbud@wp.pl

NAZWA PROJEKTU		BUDOWA INFRASTRUKTURY TURYSTYCZNEJ NA TERENIE ZESPOŁU PARKOWO-PALACOWEGO KROŚNICE-WIERZCHOWICE BUDYNEK STACJI GŁÓWNEJ	
LOKALIZACJA		KROŚNICE, DZ. NR 416/1, 508/32, 508/36, 508/37, 508/40, 508/118 AM 1 OBRĘB KROŚNICE, 194/31 AM 2 OBRĘB WIERZCHOWICE	PODPIS
PROJEKTANT	ARCHITEKTURA	DOROTA DUDA NR UPR. 06/05/DOLA	
	SPRAWDZAJĄCY	JAKUB RZEŹNICZAK NR UPR. 1131/88/Lo	
	KONSTRUKCJA	MIROSLAW MUSIELAK NR UPR. 180/02/DUW	
	SPRAWDZAJĄCY	JAKUB RZEŹNICZAK NR UPR. 362/82/Lo, 2/99	
INWESTOR		GMINA KROŚNICE, Z/S UL. SPORTOWA 4, 56-320 KROŚNICE	DATA VI 2011
RYSUNEK		PRZEKRÓJ A-A	RYS. NR BSG-4
		SKALA 1:50	

RZUT KONSTRUKCJI STROPU



UWAGA:

- POZ. NR 1 - podciąg żelbetony 24/40 cm, zbrojony 6x $\phi 12$ AIII dołem,
3x $\phi 12$ AIII góra, strzemiono 20/36 cm $\phi 6$ AI co 15 cm,
POZ. NR 2 - podciąg żelbetony 24/40 cm, zbrojony 6x $\phi 12$ AIII dołem,
3x $\phi 12$ AIII góra, strzemiono 20/36 cm $\phi 6$ AI co 15 cm,
POZ. NR 3 - żebro rozdzielcze szerokości 12 cm zbrojone 2x $\phi 12$ AIII,
POZ. NR 4 - wymian żelbetowy 24/24 cm, zbrojony 5x $\phi 12$ AIII
strzemiono $\phi 6$ AI co 12 cm.

ZAPROJEKTOWANO STROP GĘSTOŻEBROWY TYPU TERIVA I.

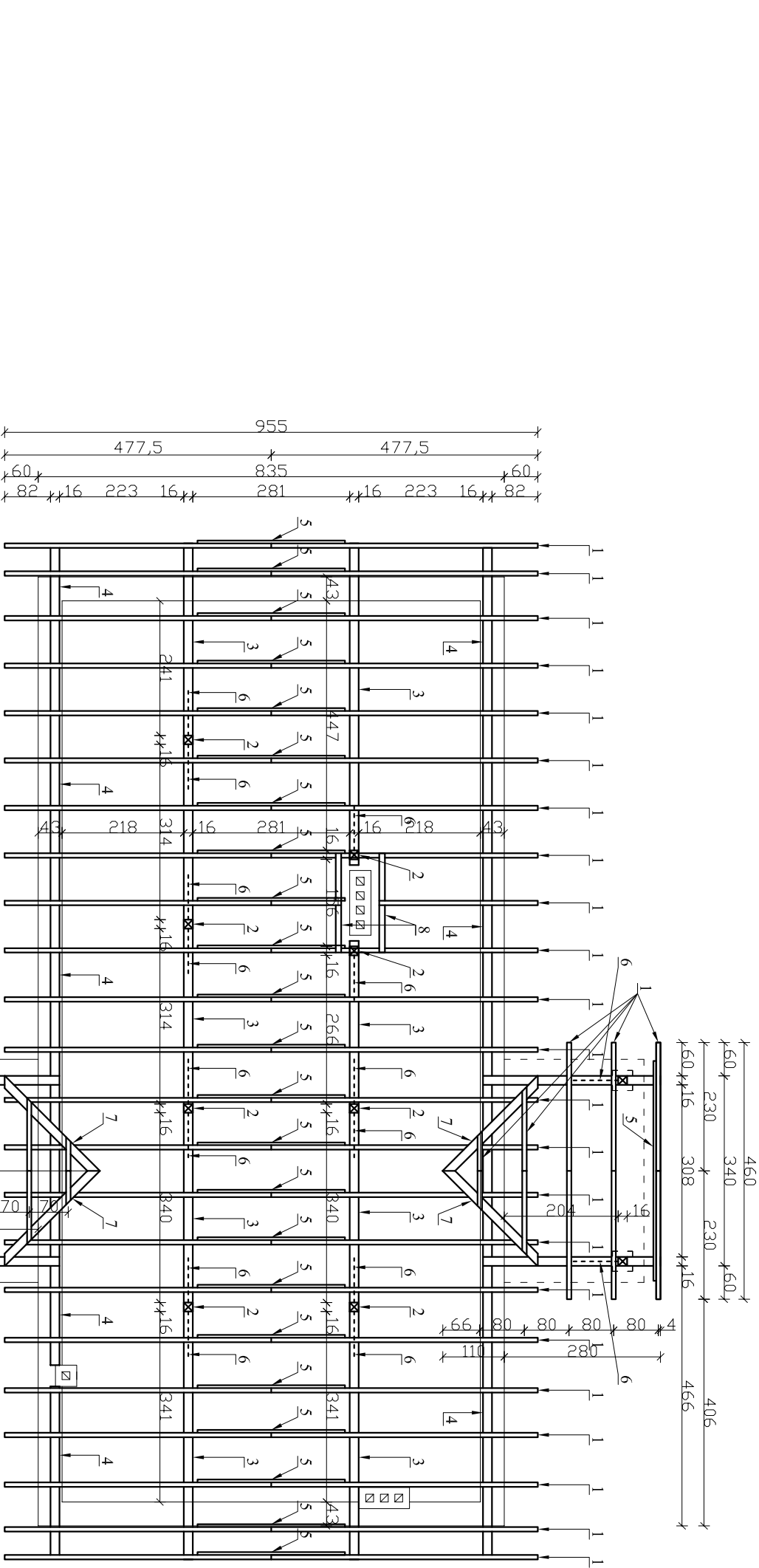
ZESTAWIENIE ELEMENTÓW STROPOWYCH:

- BELKI 1 - L=3,80 m, 8 szt.
BELKI 2 - L=4,00 m, 4 szt.
BELKI 3 - L=3,80 m, 19 szt.
BELKI 4 - L=3,80 m, 7 szt.
BELKI 5 - L=2,90 m, 8 szt.
BELKI 6 - L=4,35 m, 18 szt.

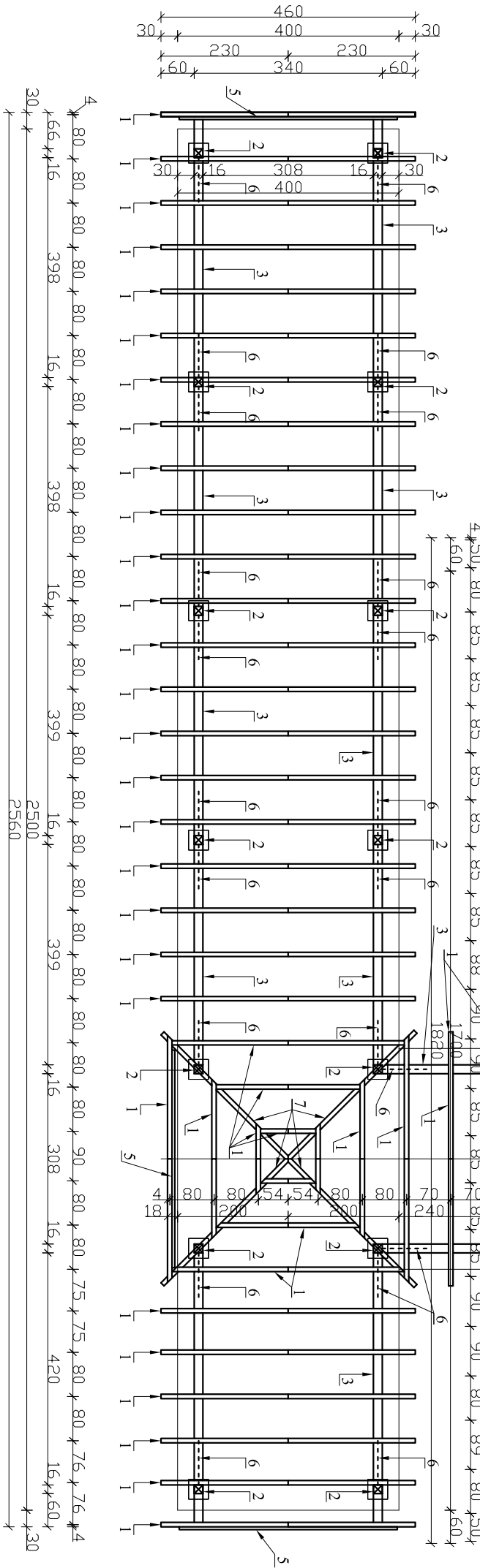
POWIERZCHNIA STROPU - 102,61 m².

USŁUGI BUDOWLANE I PRZEMYSŁOWE MIROSLAW MUSIELAK PIĘKOCIN 26, 56-300 MILICZ, TEL./FAX (071) 38 32 972, E-MAIL: instbud@wp.pl			
NAZWA PROJEKTU		BUDOWA INFRASTRUKTURY TURYSTYCZNEJ NA TERENIE ZESPOŁU PARKOWO-PALACOWEGO KROŚNICE-WIERZCHOWICE	
LOKALIZACJA		KROŚNICE, DZ. NR 416/1, 508/32, 508/36, 508/37, 508/40, 508/118 AM 1 OBRĘB KROŚNICE, 194/31 AM 2 OBRĘB WIERZCHOWICE	PODPIS
PROJEKTANT	KONSTRUKCJA	MIROSLAW MUSIELAK NR UPR. 180/02/DUW	
	SPRAWDZAJĄCY	JAKUB RZEŹNICZAK NR UPR. 362/82/Lo, 2/99	
	ASYSTENT PROJ.	KONRAD ZMUDA	
INWESTOR		GMINA KROŚNICE, Z/S UL. SPORTOWA 4, 56-320 KROŚNICE	DATA VI 2011
RYSUNEK		RZUT KONSTRUKCJI STROPU	RYS. NR BSG-5
		SKALA 1:100	

RZUT KONSTRUKCJI
DACHU

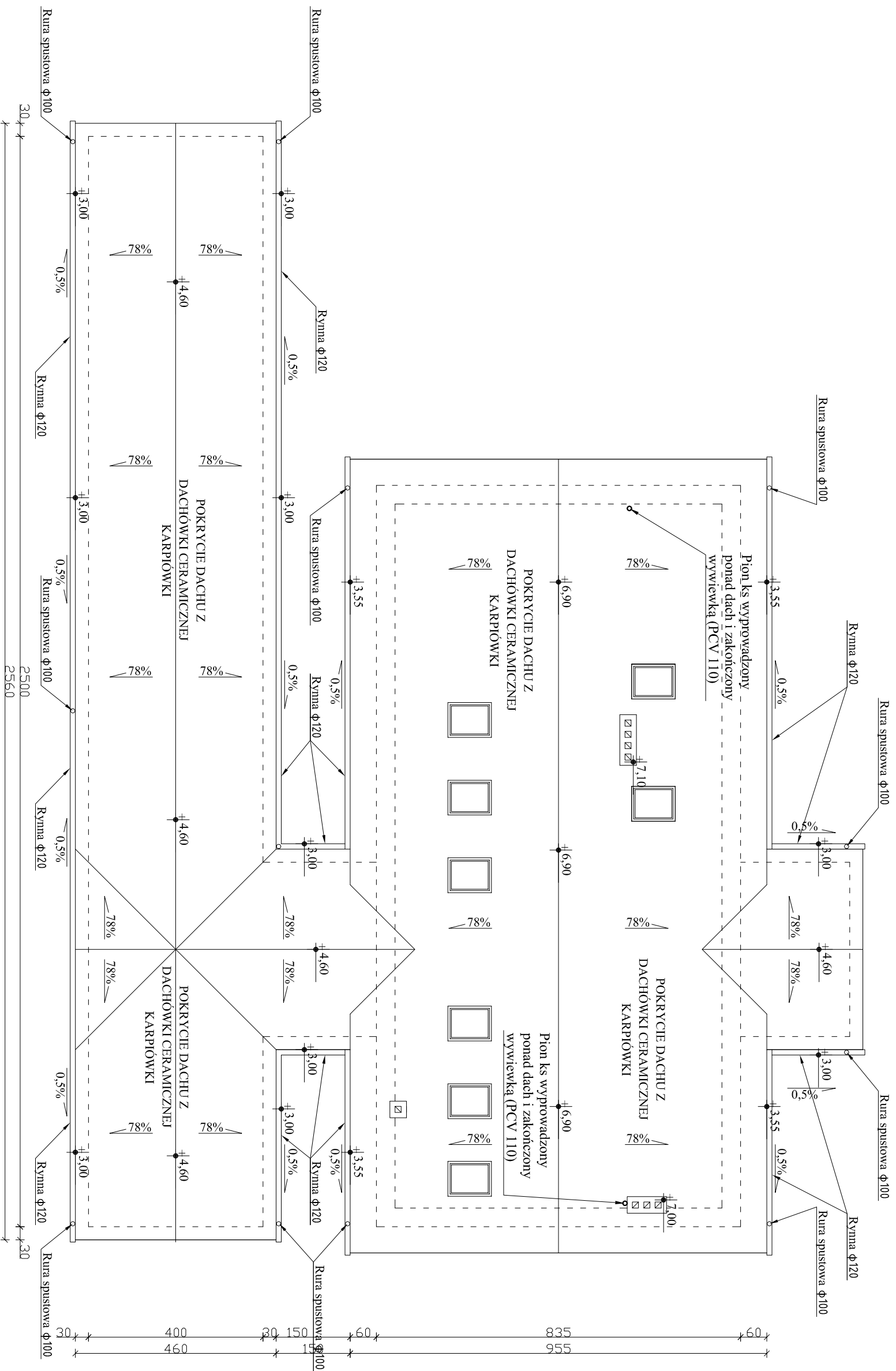


- LEGENDA:
- 1 - Krokiew 8/18,
 - 2 - Ślip 16/16,
 - 3 - Płatew 16/24,
 - 4 - Murłata 16/16,
 - 5 - Jętką 8/18,
 - 6 - Młecz 10/14,
 - 7 - Krokiew narozna 10/20,
 - 8 - Wymian 8/18.

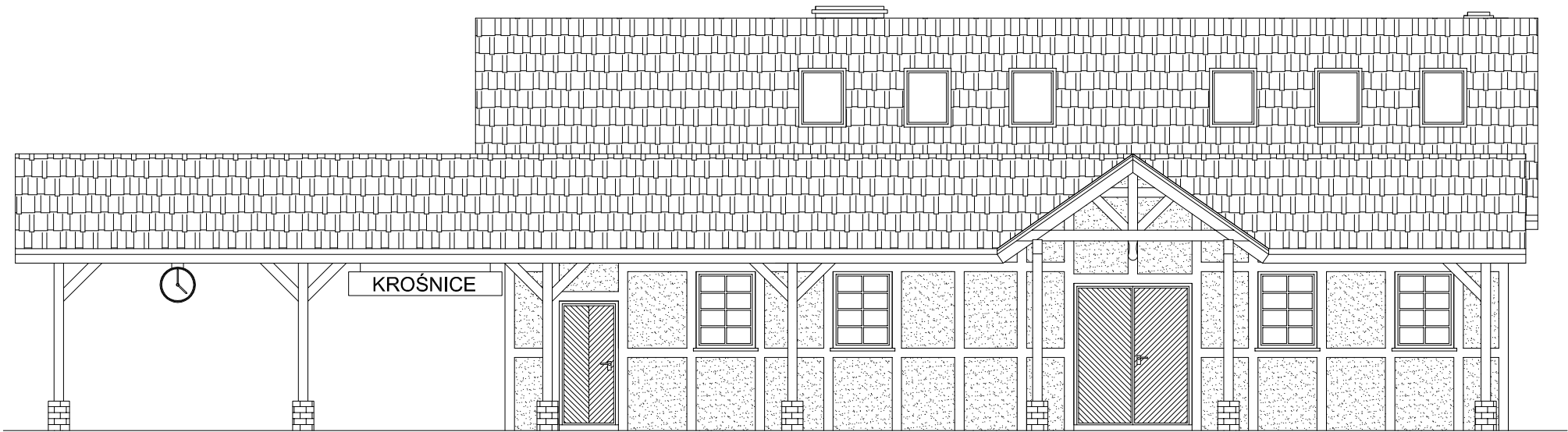


USŁUGI BUDOWLANE I PRZEMYSŁOWE MIROSŁAW MUSIELAK			
PIEKOCIN 26, 56-300 MILICZ, TEL./FAX (071) 38 32 972, E-MAIL: instbud@wp.pl			
NAZWA PROJEKTU		BUDOWA INFRASTRUKTURY TURYSTYCZNEJ NA TERENIE ZESPOŁU PARKOWO-PALACOWEGO KROŚNICE-WIERZCHOWICE	
LOKALIZACJA		BUDYNEK STACJI GŁÓWNEJ KROŚNICE, DZ. NR 416/1, 508/32, 508/36, 508/37, 508/40, 508/118 AM I OBRĘB KROŚNICE, 194/31 AM 2 OBRĘB WIERZCHOWICE	
KONSTRUKCJA		MIROSŁAW MUSIELAK NR UPR. 180/02 DUW	
SPRAWDZAJĄCY		JAKUB RZĘZNICZAK NR UPR. 362/82/La, 2/99	
PROJEKTANT			
ASYSTENT PROJ.		KONRAD ZAMUDA	
INWESTOR		GMINA KROŚNICE, ZS UL. SPORTOWA 4, 56-320 KROŚNICE	
RYSUNEK		RZUT KONSTRUKCJI DACHU	DATA VI 2011 RYS NR BSG-6

160	864	1820	400	436	60
-----	-----	------	-----	-----	----



<p>USŁUGI BUDOWLANE I PRZEMYŚLOWE MIROSŁAW MUSIELAK PIĘKOCIN 26, 56-300 MILICZE, TEL./FAX (071) 38 32 972, E-MAIL: imusbud@wp.pl</p>			
NAMAZWA PROJEKTU	<p>BUDOWA INFRASTRUKTURY TURYSTYCZNEJ NA TERENIE ZESPÓŁU PARKOWO-POLOWEGO KROŚNICE-MIERCHOWICE BUDOWNE STACJE ODŁOWNE</p>		
LOKALIZACJA	<p>KROŚNICE, DZ. NR 416 / 1, 508/32, 508/36, 508/37, 508/40, 508/118 AM I OBRZEB KROŚNICE, 194/31, AM 2 OBRZEB WIERZCHOWICE DOROSTA DUDA NR UPR. 06/05/DOJA JAKUB RZĘCZNICZAK NR UPR. 1131/88/1e MIROSŁAW MUSIELAK NR UPR. 18002/DUW JAKUB RZĘCZNICZAK NR UPR. 362/82/Ld, 2/99</p>		
PROJEKTANT	<p>ARCHITEKTURA SPRAWDZAJĄCY KONSTRUKCJA MISJONARZ ASYSTENT PROJ.</p>		
INWESTOR	<p>GMINA KROŚNICE, ZS ŁĘC. SPORTOWA 4, 56-320 KROŚNICE KONRAD ZNĘDA</p>		
RYSYNIEK	<p>RZUT POLACI DACHU</p>		<p>SKALA 1:100</p>
DATA		<p>RYŚ NR BŚG-7</p>	
V1 2011			



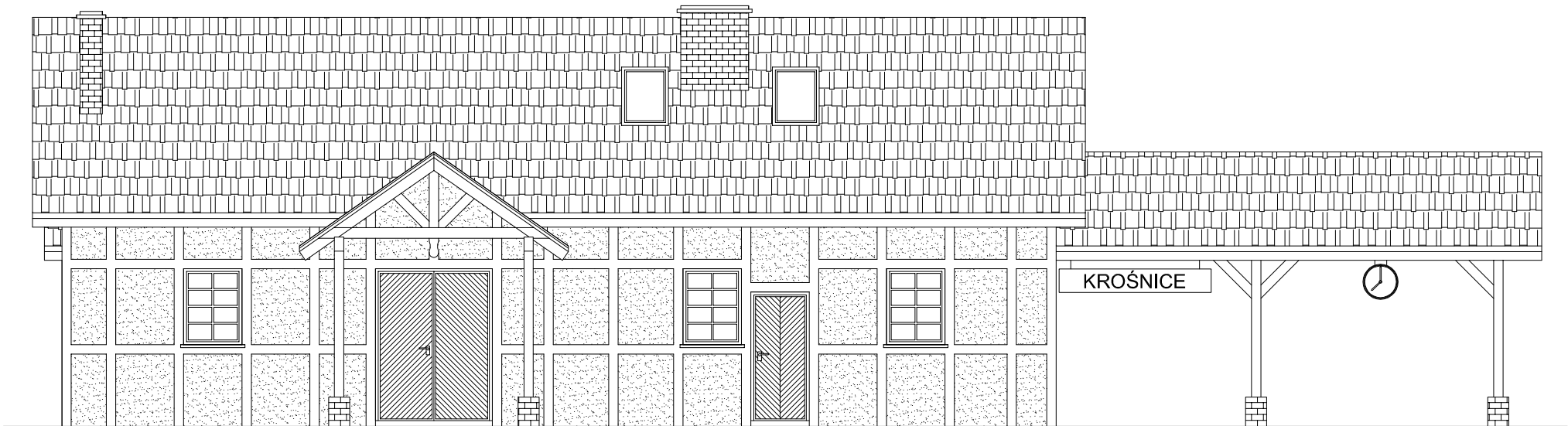
ELEWACJA POŁUDNIOWA



ELEWACJA WSCHODNIA



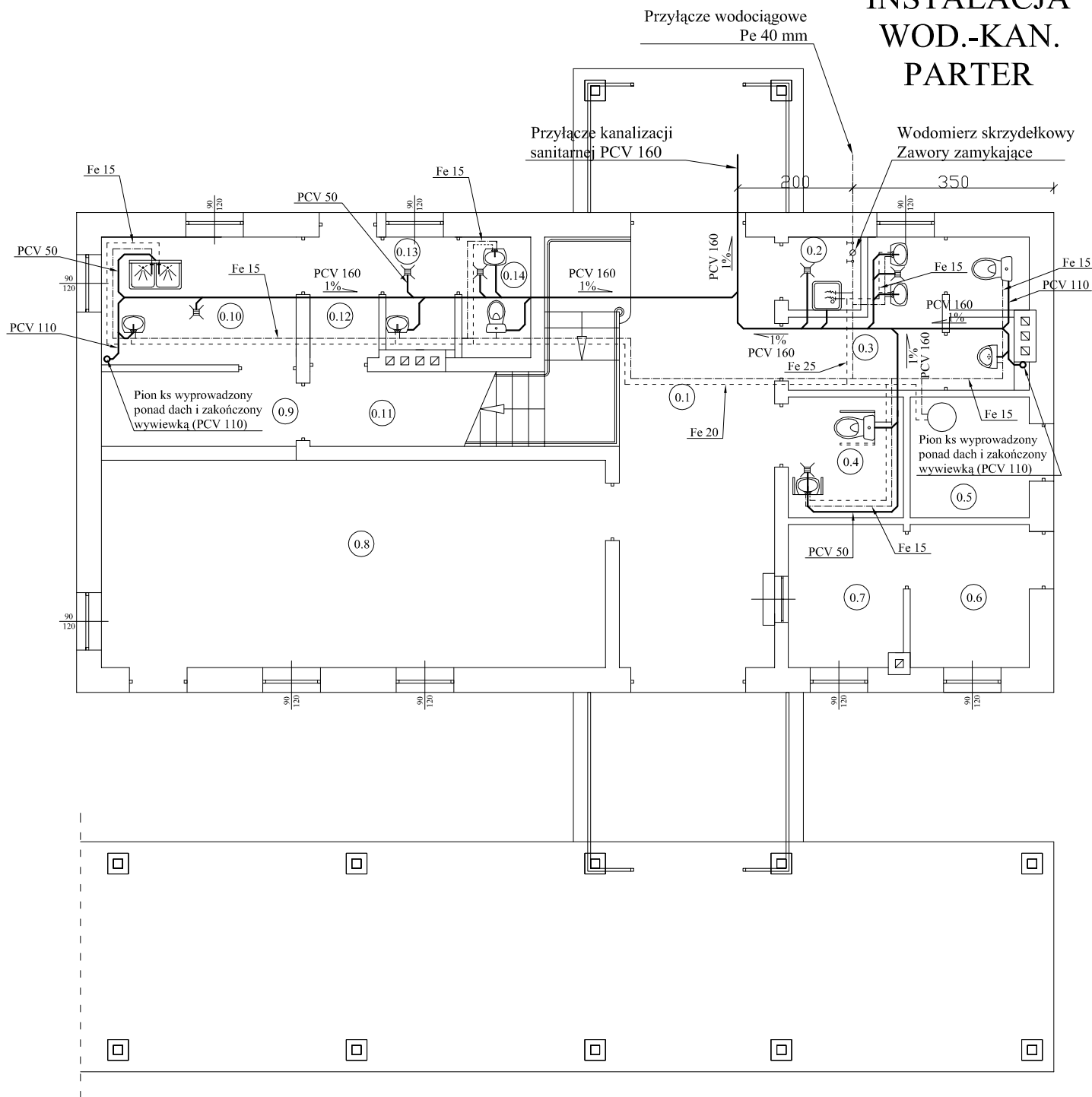
ELEWACJA ZACHODNIA



ELEWACJA PÓŁNOCNA

USŁUGI BUDOWLANE I PRZEMYSŁOWE MIROSLAW MUSIELAK PIĘKOCIN 26, 56-300 MILICZ, TEL./FAX (071) 38 32 972, E-MAIL: instbud@wp.pl		
NAZWA PROJEKTU		BUDOWA INFRASTRUKTURY TURYSTYCZNEJ NA TERENIE ZESPOŁU PARKOWO-PALACOWEGO KROŚNICE-WIERZCHOWICE BUDYNEK STACJI GŁÓWNEJ
LOKALIZACJA	KROŚNICE, DZ. NR 416/1, 508/32, 508/36, 508/37, 508/40, 508/118 AM 1 OBRĘB KROŚNICE, 194/31 AM 2 OBRĘB WIERZCHOWICE	PODPIS
PROJEKTANT	ARCHITEKTURA	DOROTA DUDA NR UPR. 06/05/DOIA
	SPRAWDZAJĄCY	JAKUB RZEŹNICZAK NR UPR. 1131/88/Lo
	KONSTRUKCJA	MIROSLAW MUSIELAK NR UPR. 180/02/DUW
	SPRAWDZAJĄCY	JAKUB RZEŹNICZAK NR UPR. 362/82/Lo, 2/99
ASYSTENT PROJ.		KONRAD ZMUDA
INWESTOR	GMINA KROŚNICE, Z/S UL. SPORTOWA 4, 56-320 KROŚNICE	DATA VI 2011
RYSUNEK	ELEWACJE	SKALA 1:100
		RYS. NR BSG-8

INSTALACJA WOD.-KAN. PARTER

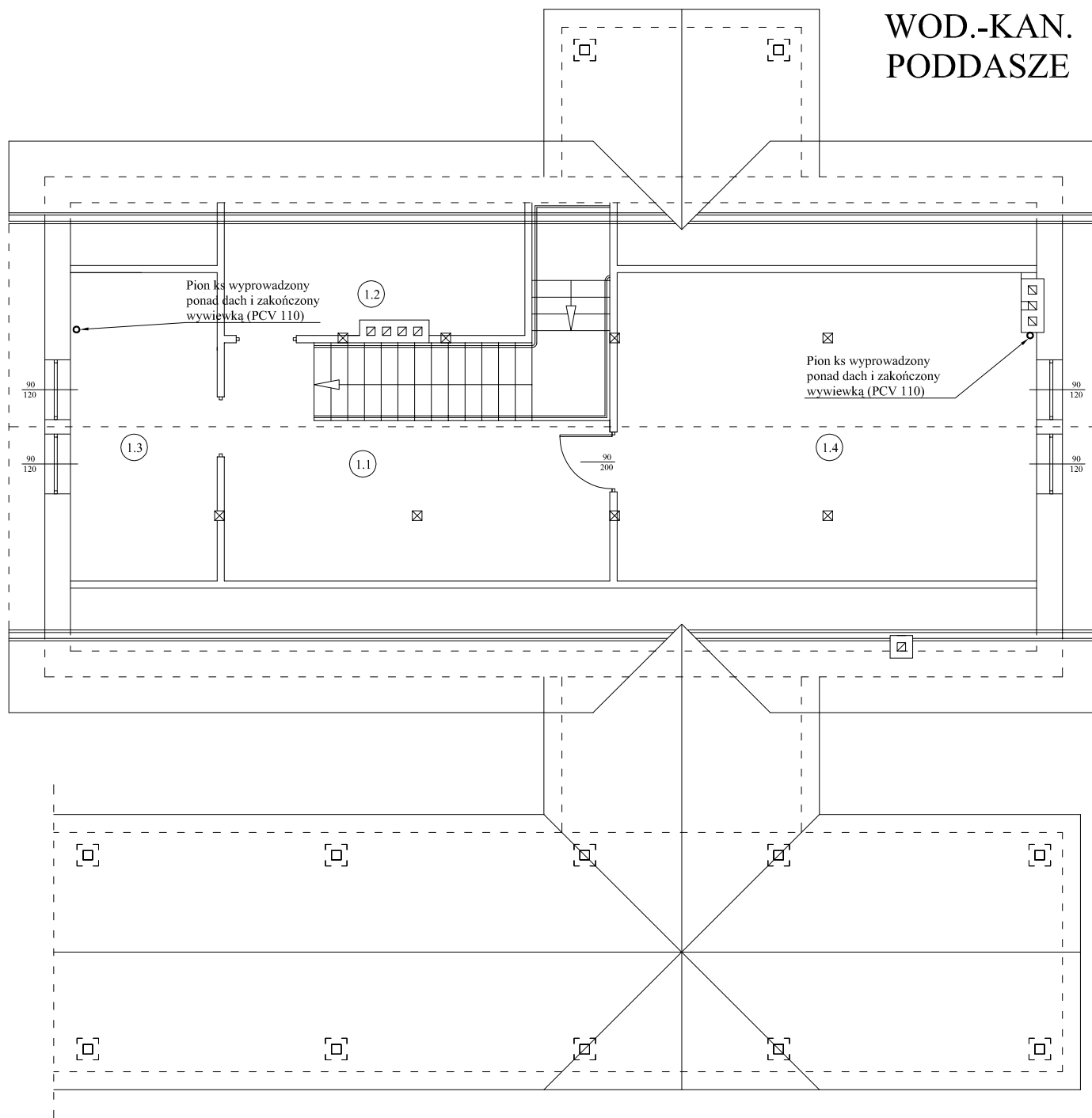


LP	Nazwa pomieszczenia	Rodzaj posadzki	Pow. użytkowa [m ²]
0.1	Holl	glazura	24,96
0.2	Pomieszczenie porządkowe	glazura	1,60
0.3	WC męskie	glazura	9,23
0.4	WC damskie i niepełnosprawnych	glazura	4,20
0.5	Pomieszczenie gospodarcze	glazura	4,35
0.6	Zaplecze kasy	glazura	5,15
0.7	Kasa	glazura	4,98
0.8	Bufet	glazura	31,70
0.9	Wydawka	glazura	4,42
0.10	Kuchnia	glazura	7,55
0.11	Magazyn	glazura	2,58
0.12	Wiatrołap	glazura	2,52
0.13	Szatnia personelu	glazura	2,52
0.14	WC personelu	glazura	2,52
RAZEM			108,28

----- INSTALACJA WODY ZIMNEJ
 INSTALACJA WODY CIEPŁEJ
 ————— INSTALACJA KANALIZACYJNA

USŁUGI BUDOWLANE I PRZEMYSŁOWE MIROSLAW MUSIELAK PIĘKOCIN 26, 56-300 MILICZ, TEL./FAX (071) 38 32 972, E-MAIL: instbud@wp.pl			
NAZWA PROJEKTU		BUDOWA INFRASTRUKTURY TURYSTYCZNEJ NA TERENIE ZESPOŁU PARKOWO-PALACOWEGO KROŚNICE-WIERZCHOWICE BUDYNEK STACJI GŁÓWNEJ	
LOKALIZACJA		KROŚNICE, DZ. NR 416/1, 508/32, 508/36, 508/37, 508/40, 508/118 AM 1 OBRĘB KROŚNICE, 194/31 AM 2 OBRĘB WIERZCHOWICE	PODPIS
PROJEKTANT	KONSTRUKCJA	MIROSLAW MUSIELAK NR UPR. 180/02/DUW	
	SPRAWDZAJĄCY	JAKUB RZEŹNICZAK NR UPR. 362/82/Ło, 2/99	
	INSTAL. SANIT.	MIROSLAW MUSIELAK NR UPR. 271/02/DUW	
	SPRAWDZAJĄCY ASYSTENT PROJ.	ŚLAWOMIR SZCZEPAŃSKI NR UPR. WKP/0160/POOS/03 KONRAD ZMUDA	
INWESTOR		GMINA KROŚNICE, Z/S UL. SPORTOWA 4, 56-320 KROŚNICE	DATA VI 2011
RYSUNEK		INSTALACJA WOD.-KAN. PARTER	SKALA 1:100 RYS. NR BSG-9

INSTALACJA WOD.-KAN. PODDASZE

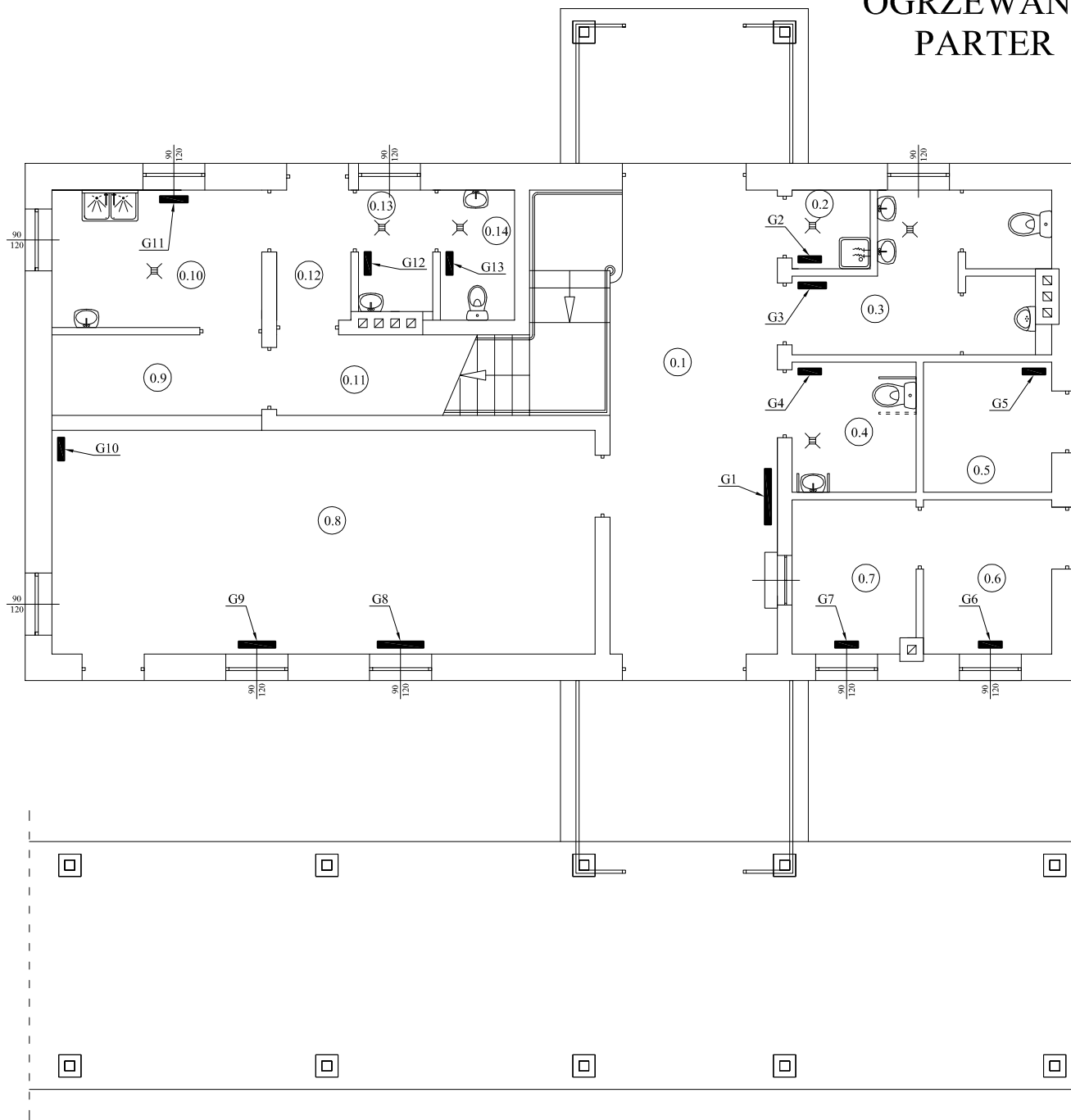


— INSTALACJA KANALIZACYJNA

LP	Nazwa pomieszczenia	Rodzaj posadzki	Pow. użytkowa [m ²]
1.1	Holl	glazura	15,99
1.2	Pomieszczenie gospodarcze	glazura	3,13
1.3	Pomieszczenie biurowe	glazura	10,17
1.4	Sala	glazura	29,09
RAZEM			58,38

USŁUGI BUDOWLANE I PRZEMYSŁOWE MIROSLAW MUSIELAK PIĘKOCIN 26, 56-300 MILICZ, TEL./FAX (071) 38 32 972, E-MAIL: instbud@wp.pl			
NAZWA PROJEKTU		BUDOWA INFRASTRUKTURY TURYSTYCZNEJ NA TERENIE ZESPOŁU PARKOWO-PALACOWEGO KROŚNICE-WIERZCHOWICE BUDYNEK STACJI GŁÓWNEJ	
LOKALIZACJA		KROŚNICE, DZ. NR 416/1, 508/32, 508/36, 508/37, 508/40, 508/118 AM 1 OBRĘB KROŚNICE, 194/31 AM 2 OBRĘB WIERZCHOWICE	PODPIS
PROJEKTANT	KONSTRUKCJA	MIROSLAW MUSIELAK NR UPR. 180/02/DUW	
	SPRAWDZAJĄCY	JAKUB RZEŹNICZAK NR UPR. 362/82/Ło, 2/99	
	INSTAL. SANIT.	MIROSLAW MUSIELAK NR UPR. 271/02/DUW	
	SPRAWDZAJĄCY	ŚLAWOMIR SZCZEPAŃSKI NR UPR. WKP/0160/POOS/03	
INWESTOR		GMINA KROŚNICE, Z/S UL. SPORTOWA 4, 56-320 KROŚNICE RYSUNEK	DATA VI 2011 RYS. NR BSG-10
RYSUNEK		INSTALACJA WOD.-KAN. PODDASZE	SKALA 1:100

OGRZEWANIE PARTER



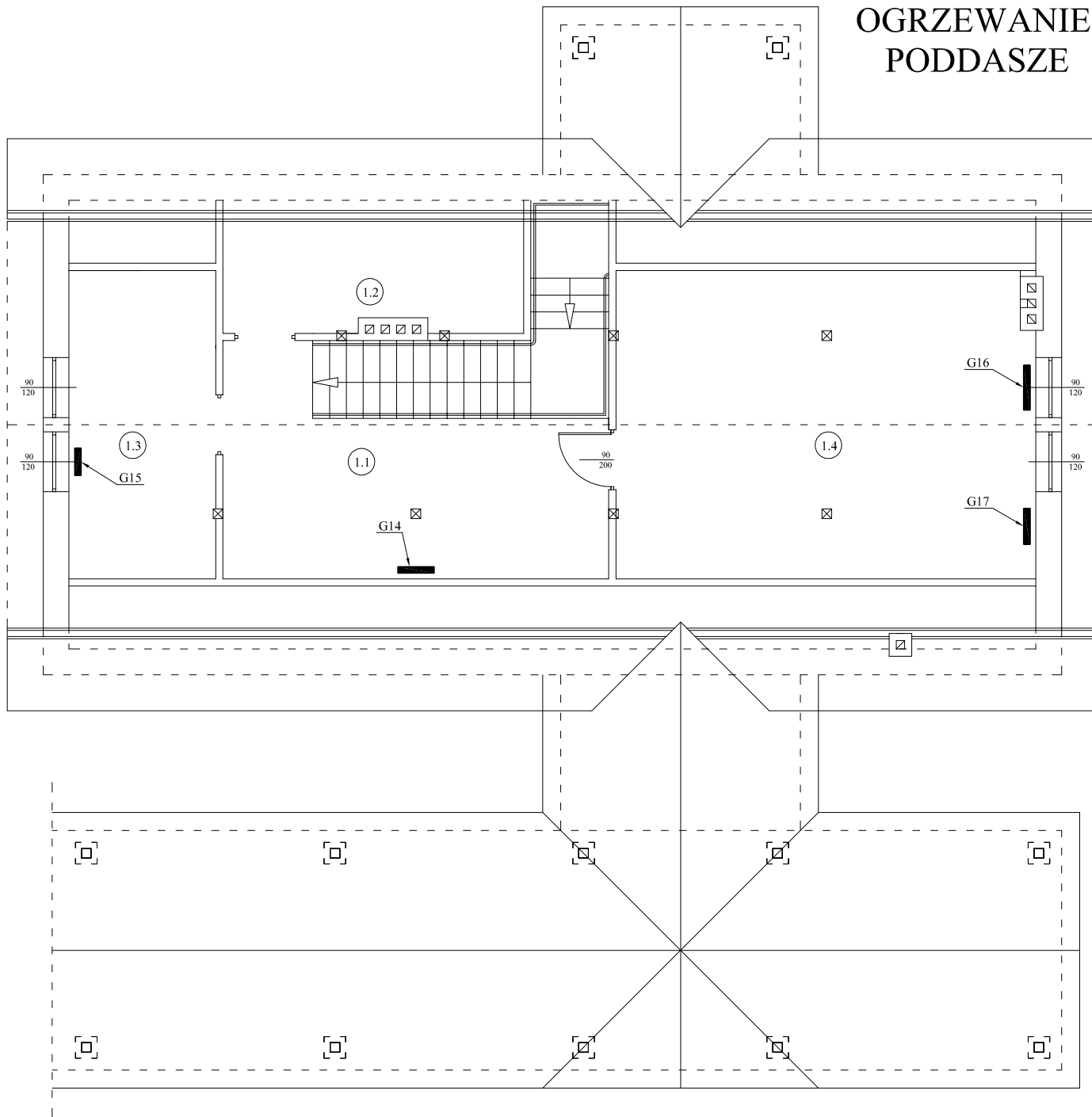
LP	Nazwa pomieszczenia	Rodzaj posadzki	Pow. użytkowa [m ²]
0.1	Holl	glazura	24,96
0.2	Pomieszczenie porządkowe	glazura	1,60
0.3	WC męskie	glazura	9,23
0.4	WC damskie i niepełnosprawnych	glazura	4,20
0.5	Pomieszczenie gospodarcze	glazura	4,35
0.6	Zaplecze kasy	glazura	5,15
0.7	Kasa	glazura	4,98
0.8	Bufet	glazura	31,70
0.9	Wydawka	glazura	4,42
0.10	Kuchnia	glazura	7,55
0.11	Magazyn	glazura	2,58
0.12	Wiatrołap	glazura	2,52
0.13	Szatnia personelu	glazura	2,52
0.14	WC personelu	glazura	2,52
RAZEM			108,28

ZESTAWIENIE GRZEJNIKÓW ELEKTRYCZNYCH
KONWEKCYJNYCH FIRMY NP ATLANTIC TYP F117 I F17:

G1 - 2500 W	G10 - 500 W
G2 - 500 W	G11 - 1000 W
G3 - 1000 W	G12 - 500 W
G4 - 500 W	G13 - 500 W
G5 - 500 W	G14 - 1500 W
G6 - 500 W	G15 - 1000 W
G7 - 500 W	G16 - 2000 W
G8 - 2000 W	G17 - 1500 W
G9 - 1500 W	

USŁUGI BUDOWLANE I PRZEMYSŁOWE MIROSLAW MUSIELAK PIĘKOCIN 26, 56-300 MILICZ, TEL./FAX (071) 38 32 972, E-MAIL: instbud@wp.pl			
NAZWA PROJEKTU		BUDOWA INFRASTRUKTURY TURYSTYCZNEJ NA TERENIE ZESPOŁU PARKOWO-PALACOWEGO KROŚNICE-WIERZCHOWICE BUDYNEK STACJI GŁÓWNEJ	
LOKALIZACJA		KROŚNICE, DZ. NR 416/1, 508/32, 508/36, 508/37, 508/40, 508/118 AM 1 OBRĘB KROŚNICE, 194/31 AM 2 OBRĘB WIERZCHOWICE	PODPIS
PROJEKTANT	KONSTRUKCJA	MIROSLAW MUSIELAK NR UPR. 180/02/DUW	
	SPRAWDZAJĄCY	JAKUB RZEŹNICZAK NR UPR. 362/82/Ło, 2/99	
	INSTAL. SANIT.	MIROSLAW MUSIELAK NR UPR. 271/02/DUW	
	SPRAWDZAJĄCY	SLAWOMIR SZCZEPAŃSKI NR UPR. WKP/0160/POOS/03	
INWESTOR		GMINA KROŚNICE, Z/S UL. SPORTOWA 4, 56-320 KROŚNICE	DATA VI 2011
RYSUNEK		OGRZEWANIE PARTER	RYS. NR BSG-11
		SKALA 1:100	

OGRZEWANIE. PODDASZE



ZESTAWIENIE GRZEJNIKÓW ELEKTRYCZNYCH
KONWEKCYJNYCH FIRMY NP ATLANTIC TYP F117 I F17:

G1 - 2500 W	G10 - 500 W
G2 - 500 W	G11 - 1000 W
G3 - 1000 W	G12 - 500 W
G4 - 500 W	G13 - 500 W
G5 - 500 W	G14 - 1500 W
G6 - 500 W	G15 - 1000 W
G7 - 500 W	G16 - 2000 W
G8 - 2000 W	G17 - 1500 W
G9 - 1500 W	

LP	Nazwa pomieszczenia	Rodzaj posadzki	Pow. użytkowa [m ²]
1.1	Holl	glazura	15,99
1.2	Pomieszczenie gospodarcze	glazura	3,13
1.3	Pomieszczenie biurowe	glazura	10,17
1.4	Sala	glazura	29,09
RAZEM			58,38

USŁUGI BUDOWLANE I PRZEMYSŁOWE MIROSLAW MUSIELAK
PIĘKOCIN 26, 56-300 MILICZ, TEL./FAX (071) 38 32 972, E-MAIL: instbud@wp.pl

NAZWA PROJEKTU		BUDOWA INFRASTRUKTURY TURYSTYCZNEJ NA TERENIE ZESPOŁU PARKOWO-PALACOWEGO KROŚNICE-WIERZCHOWICE BUDYNEK STACJI GŁÓWNEJ	
LOKALIZACJA		KROŚNICE, DZ. NR 416/1, 508/32, 508/36, 508/37, 508/40, 508/118 AM 1 OBREB KROŚNICE, 194/31 AM 2 OBREB WIERZCHOWICE	PODPIS
PROJEKTANT	KONSTRUKCJA	MIROSLAW MUSIELAK NR UPR. 180/02/DUW	
	SPRAWDZAJĄCY	JAKUB RZEŹNICZAK NR UPR. 362/82/Ło, 2/99	
	INSTAL. SANIT.	MIROSLAW MUSIELAK NR UPR. 271/02/DUW	
	SPRAWDZAJĄCY	ŚLAWOMIR SZCZEPAŃSKI NR UPR. WKP/0160/POOS/03	
INWESTOR		GMINA KROŚNICE, Z/S UL. SPORTOWA 4, 56-320 KROŚNICE	DATA VI 2011
RYSUNEK		OGRZEWANIE PODDASZE	RYS. NR BSG-12
		SKALA 1:100	